

**Mei 2015**  
 opening Koningin Mathilde  
 Moeder- en kindcentrum

**Eind 2016**  
 parkeergebouw

# Het UZA groeit, letterlijk en figuurlijk

Elk jaar stijgt het aantal raadplegingen, opnames, operaties ... in het UZA. Ook de infrastructuur groeit mee, met een nieuwe ziekenhuisvleugel in 2015 en nog heel wat toekomstplannen!

## Plannen voor een nieuwe vleugel – 2020

Nu al zijn er plannen voor nog een nieuwe vleugel achter het huidige ziekenhuis. Met 15.000 m2 zal die nog groter zijn dan het Moeder- en kindcentrum. Er zal ruimte zijn voor een nieuwe intensieve unit en alle labo's komen er samen: klinische biologie, anatomische pathologie, genetica, weefselbank, biobank, CCRG ... Dirk De Man, hoofd technische dienst: 'Sommige van die diensten huizen momenteel in mobiele units, of zitten zoals het Centrum Medische Genetica op een andere locatie. Op die manier centraliseren we en komt er ruimte vrij in het huidige gebouw voor de uitbreiding van andere diensten, zoals het operatiekwartier.'

### Evolutie 2005-2014

Raadplegingen en technische verstrekkingen  
**+ 52 %**

Verblijven zonder overnachting  
**+ 97 %**

### Evolutie 2009-2014

Raadpleging cardiologie  
**+ 22 %**

Raadpleging endocrinologie, diabetologie en metabole ziekten  
**+ 17,5 %**

Raadpleging gastro-enterologie en hepatologie  
**+ 34,5 %**

Raadpleging medische genetica  
**+ 152 %**

Neurologie, verblijven met overnachting  
**+ 42 %**

Neurologie, verblijven zonder overnachting  
**+ 54 %**

## Operatiekwartier – 2016-17

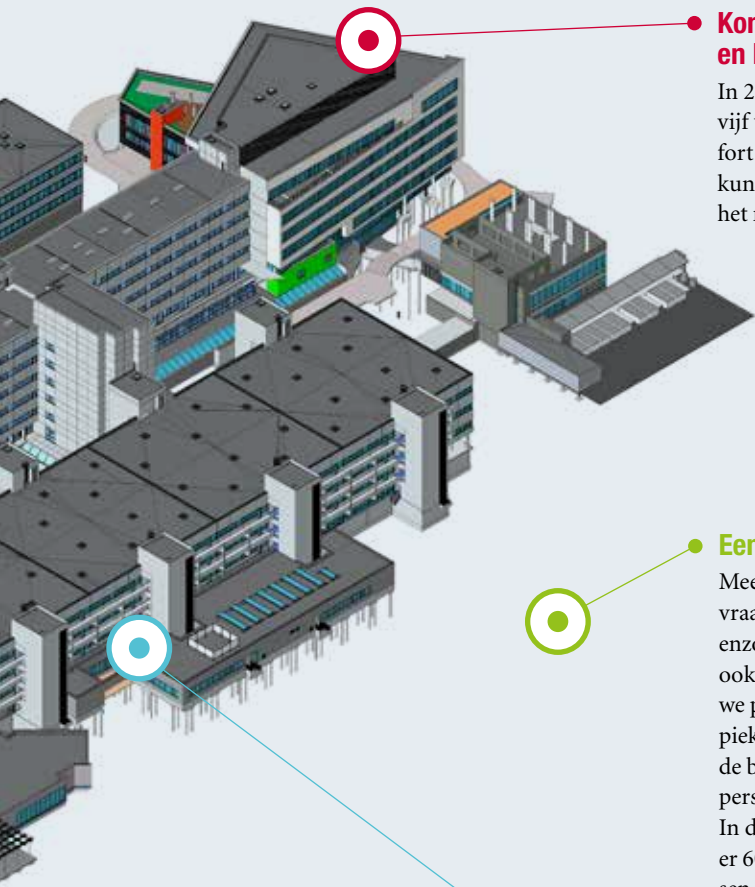
Begin 2016 wordt een grote operatiezaal bijgebouwd bij het operatiekwartier. In het UZA vinden steeds meer ingrepen plaats en als universitair ziekenhuis opereren we patiënten met de zwaarste pathologieën. Dat betekent ook dat operatiezalen steeds groter worden. De Man: 'De ingrepen worden complexer, met meer mensen rond de tafel en grotere machines die meer plaats vragen.' Eens de kijkoperaties verhuizen naar de endoscopie-eenheid, komt er ook daardoor capaciteit vrij in de operatiezalen.



● **Begin 2017**  
endoscopie-eenheid

● **2020**  
nieuwe vleugel intensieve  
unit en labo's

● **Na 2020**  
vernieuwing OK, intensieve  
zorg, sterilisatie ...



### ● **Koningin Mathilde Moeder- en kindcentrum – 2015**

In 2015 opende een nieuwe vleugel van vijf verdiepingen, met veel licht en comfort voor de patiënten. Kindergeneeskunde, neonatologie, de materniteit en het nierdialysecentrum namen er hun

intrek. De bovenste verdieping, goed voor 1500 m<sup>2</sup>, staat nog leeg. De Man: 'Die zal deels ingevuld worden door kindergeneeskunde, met onder andere kinderneurologie en kinderoogheelkunde. Ook genetica en gynaecologie krijgen een plaats op de vijfde verdieping.'

#### **Evolutie 2009-2014**

Kindergeneeskunde,  
verblijven met  
overnachting

**+ 68 %**

Kindergeneeskunde,  
verblijven zonder  
overnachting

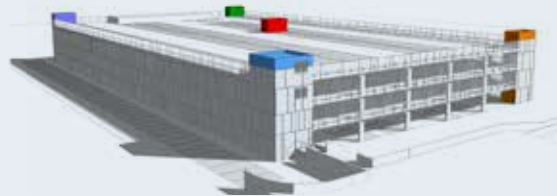
**+ 193 %**

Raadplegingen  
kinder-  
geneeskunde

**+ 50 %**

### ● **Een parkeergebouw – 2016**

Meer raadplegingen, onderzoeken, operaties ... vraagt ook meer mensen, meer materiaal enzovoort. De hele logistiek groeit mee. En dus ook de parking. De Man: 'Momenteel hebben we plaats voor 1800 wagens, maar dat is op piekmomenten soms te weinig. In februari start de bouw van een parkeergebouw bovenop de personeelsparking. In drie lagen komen er 600 parkeerplaatsen bij. De opening is gepland voor december 2016.'



### ● **Revalidatie, pijncentrum en slaapcentrum – 2016**

Op de vroegere locatie van de neonatologie, op de vijfde verdieping, worden nu fysiotherapie en ergotherapie samengebracht. Ook voor de pijnkliniek en voor het slaapcentrum is daar ruimte vrijgekomen. De patiënten zullen er behandeld worden in vernieuwde, grotere ruimtes, en de verhuis geeft weer ruimte aan andere diensten om te groeien.

#### **Evolutie 2009-2014**

Pijncentrum,  
verblijven zonder  
overnachting

**+ 67 %**

Slaapcentrum,  
verblijven met  
overnachting

**+ 30 %**

### ● **Acht endoscopiezalen – 2017**

Waar vroeger kindergeneeskunde en nierdialyse zaten, op de eerste verdieping van het hoofdgebouw, worden 8 endoscopiezalen gebouwd. Daar zullen vanaf begin 2017 alle kijkoperaties en kijkonderzoeken gebeuren. De eerste en tweede verdieping worden overigens helemaal gereorganiseerd. Neurologie, gynaecologie, NKO, diabetologie ... krijgen meer ruimte en het onthaal van de patiënten zal gepaard gaan met meer privacy, meer comfort en een betere doorstroming.

#### **Evolutie 2009-2014**

Raadpleging  
neurochirurgie

**+ 80 %**

Urologie, verblijven  
zonder overnachting

**+ 43 %**